

Sistema de Cuentas Nacionales de México

Formación Bruta de Capital Fijo
(FBKF)



Formación Bruta de Capital Fijo

1. Cobertura
2. Fuentes de información
3. Metodología de cálculo
 1. Nacional
 - Agropecuario
 - Construcción
 - Maquinaria y Equipo
 - Activos Intangibles
 2. Importada
 - Maquinaria y Equipo
 3. Ejemplo de estimación
4. Principales resultados



Formación Bruta de Capital Fijo

1. Cobertura

La formación bruta de capital fijo comprende los gastos que efectúan las unidades productoras con la finalidad de aumentar sus activos fijos reproducibles menos las ventas de bienes similares de segunda mano y desechos. Los activos en cuestión pueden ser comprados a otros productores o pueden ser producidos por la propia unidad. Comprende también las reparaciones por montos significativos destinados a prolongar la vida útil de los bienes.



Formación Bruta de Capital Fijo

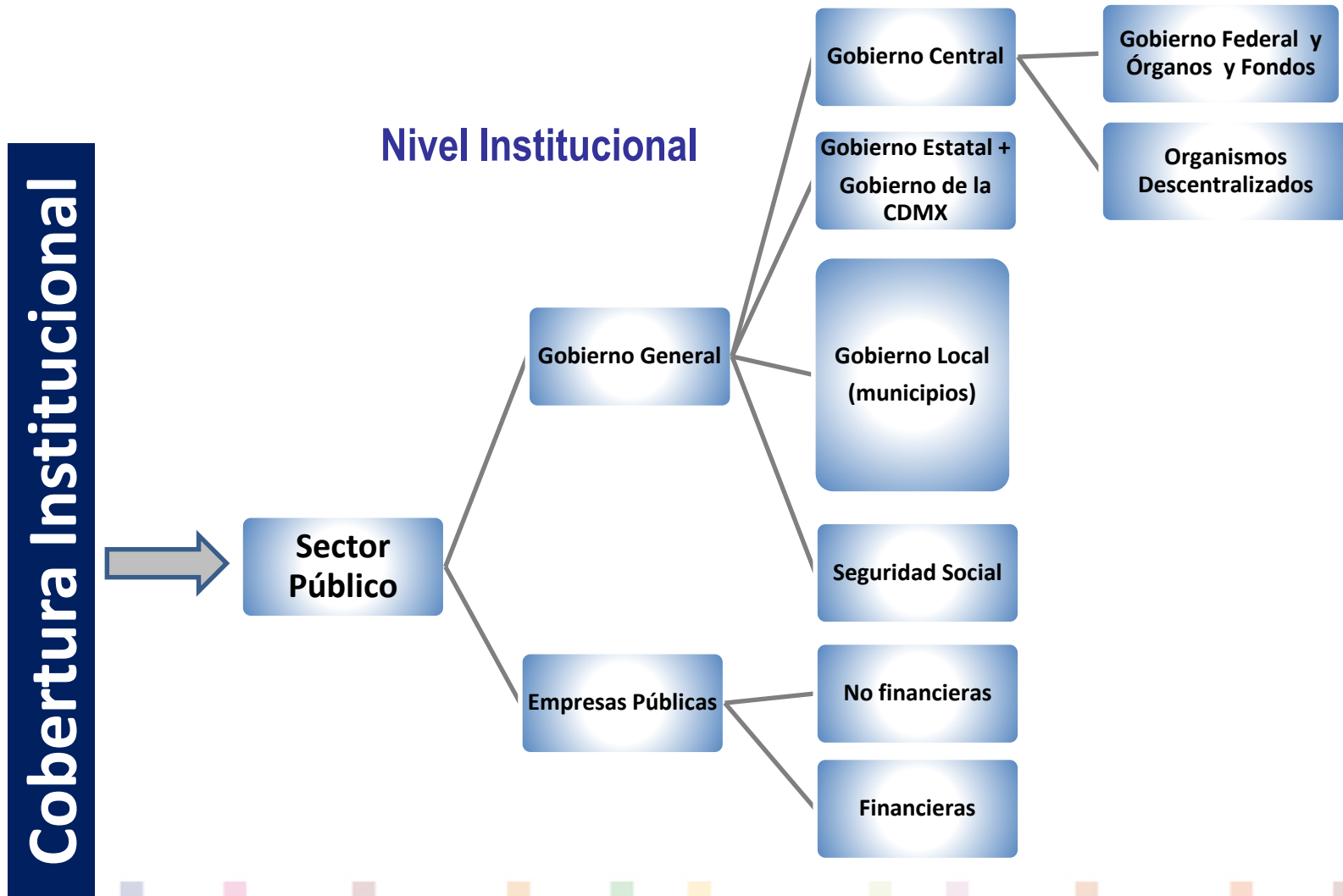
1. Cobertura

Para efectos de la aplicación del método de flujo de bienes, la formación bruta de capital fijo se diferenci6 según las tres corrientes de bienes principales que la conforman: los que se originan en las actividades de la construcción; los que van a incrementar los acervos de maquinaria y equipo distinguiendo el origen de estos últimos según provengan de la producción interna o se trate de bienes importados; y los activos intangibles.



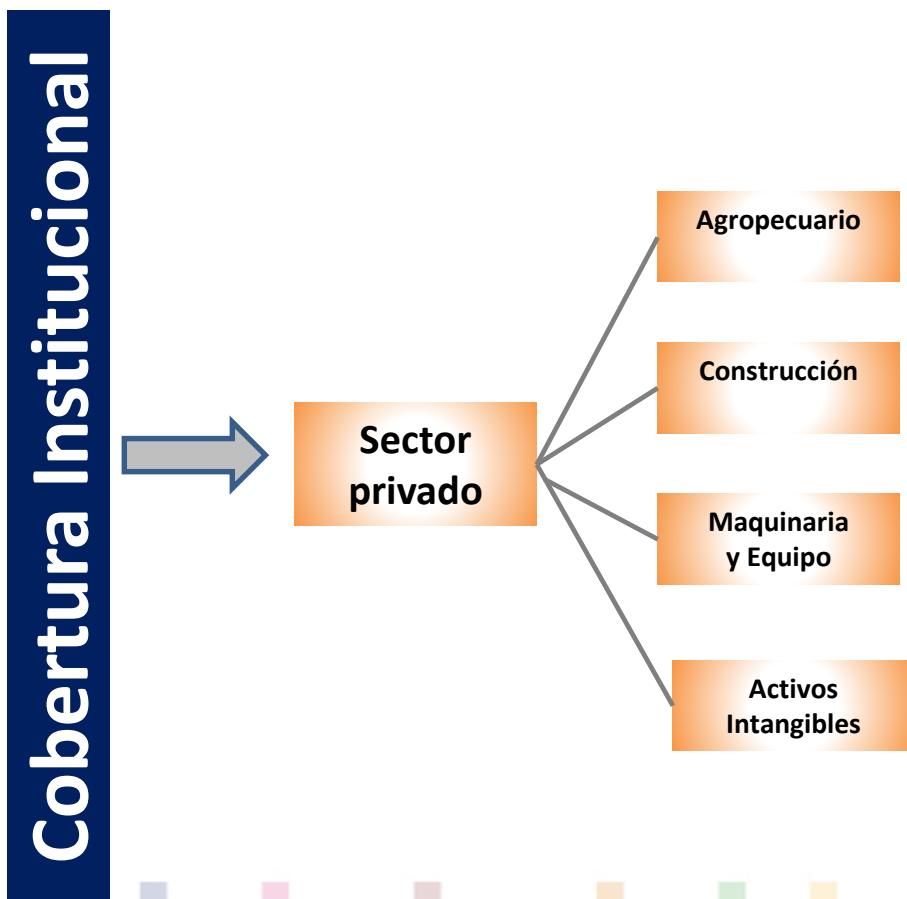
Formación Bruta de Capital Fijo

1. Cobertura



Formación Bruta de Capital Fijo

1. Cobertura



Formación Bruta de Capital Fijo

2. Fuentes de información

- Matriz de Insumo–Producto 2013
- Indicadores de las ventas finales y ventas típicas de la industria manufacturera
- Cuentas de producción
- Importaciones de bienes
- Impuestos a los productos
- Subsidios a los productos
- Servicio de información agroalimentaria y pesquera (SAGARPA)
- Servicio nacional de sanidad e inocuidad y calidad agroalimentaria (SAGARPA)
- Estadística de sacrificio de ganado en rastros municipales



Formación Bruta de Capital Fijo

3. Metodología de cálculo

3.1 Nacional

Agropecuario (Agricultura)

1. Plantación de cultivos perennes. La actividad abarca a los establecimientos dedicados a la plantación de cultivos permanentes, tales como frutales, cultivos de utilización industrial y pasturas para forraje. Los resultados se valúan mediante el costo de plantación y mantenimiento de los cultivos, estructurándose a tal fin, coeficientes para cada componente del costo, uso y reparación de la maquinaria, mano de obra e insumos

2. Construcción por cuenta propia. En este rubro se incluye el valor de las actividades de construcción llevadas a cabo por los productores agrícolas, empleando mano de obra que se desempeña en tareas específicas de la explotación.

3. Mejoras a la tierra. Este concepto contiene el valor de las actividades de rehabilitación de infraestructura, conservación de suelo y agua, llevada a cabo por los propios productores agrícolas.



3. Metodología de cálculo

3.1 Nacional

Agropecuario (Cría y explotación de animales)

1. Activos Biológicos: Animales para la reproducción. El valor de este concepto se calcula a partir de un modelo de ciclo biológico para determinar los inventarios de las siguientes especies: bovinos, porcinos, caprinos y ovinos. Por medio de modelo anterior se obtienen el número de cabezas de ganado destinados a la reproducción (sementales y vientres), animales destinados a la producción de leche y lana.

2. Construcción por cuenta propia. En este rubro se incluye el valor de las actividades de construcción llevada a cabo por los propios ganaderos, empleando mano de obra que se desempeña en tareas específicas de la explotación

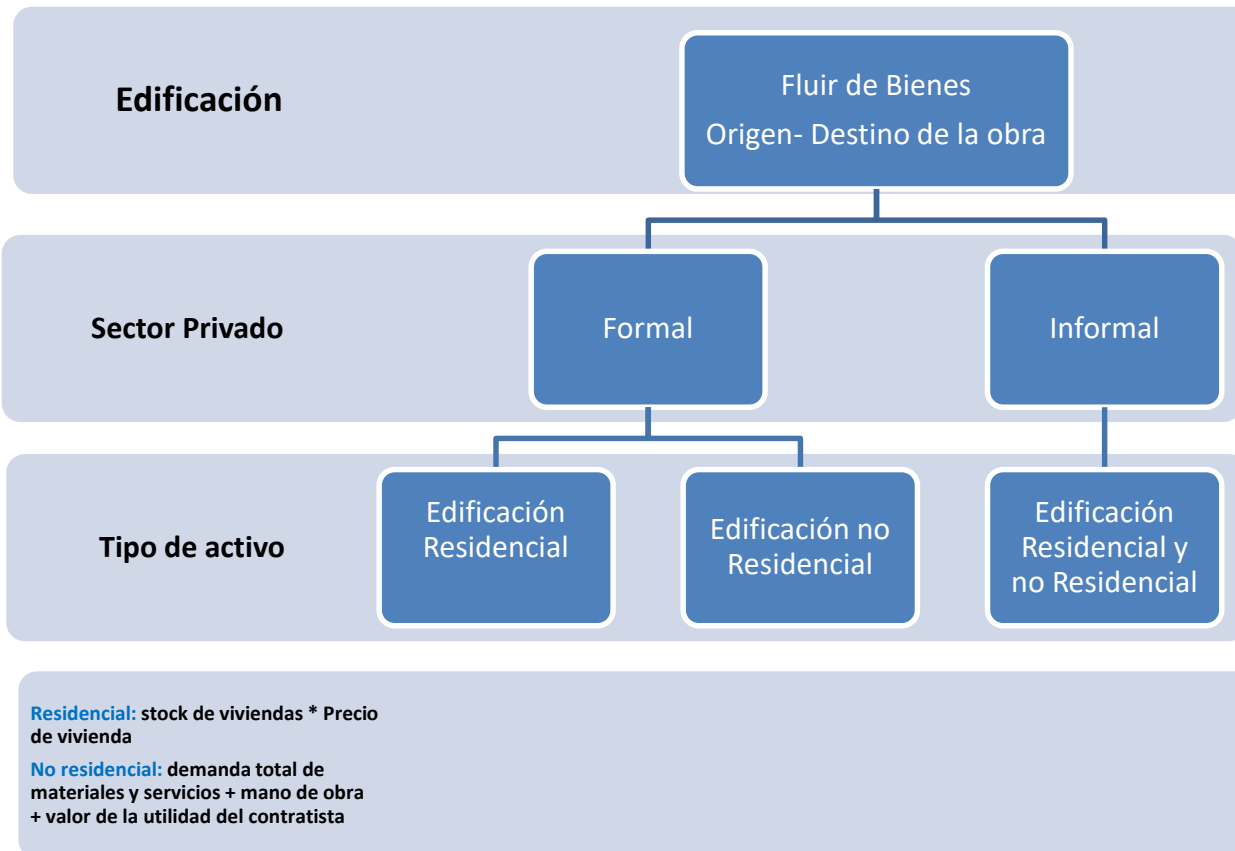


Formación Bruta de Capital Fijo

3. Metodología de cálculo

3.1 Nacional

Construcción (Sector privado)



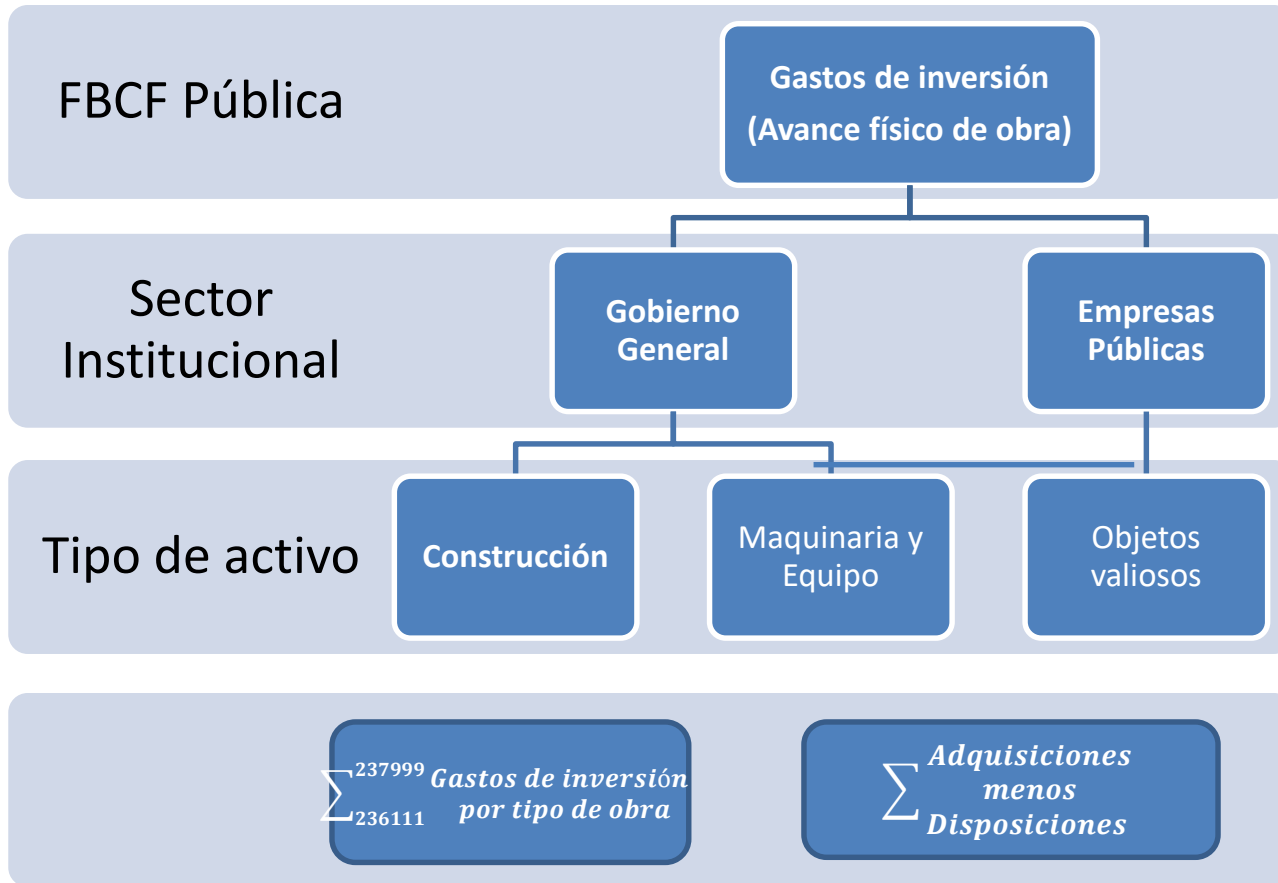
A partir del método de flujo de bienes se determina el total de la edificación (residencial y no residencial), la cual es segmentada por tipo de producción (Formal e Informal).

Formación Bruta de Capital Fijo

3. Metodología de cálculo

3.1 Nacional

Construcción (Sector público)



A partir de los gastos de inversión reportados por cada uno de los agentes públicos que conforman el Sector Público se hace una clasificación por tipo de activo de acuerdo a la clasificación sugerida en el SCN 2008.

Formación Bruta de Capital Fijo

3. Metodología de cálculo

3.1 Nacional

Construcción (Valores constantes)

Construcción
Economía Total, Sector Público

Índices ponderados por clase SCIAN
(Total de la Economía y Sector Público)

$$\sum \frac{IPP * Est. de costos_{año base}}{100}$$

$$\sum \frac{VBP_{crr}}{Indice deflactor ponderado}$$

Sector Público
Maquinaria y equipo

Índices ponderados por
tipo de activo y Sector Institucional

$$\sum \frac{IPP * Est. de activo_{año base}}{100}$$

$$\sum \frac{Tipo de activo_{crr}}{Indice deflactor ponderado}$$

Formación Bruta de Capital Fijo

3. Metodología de cálculo

3.1 Nacional

Construcción (Valores constantes)

Los índices deflatores para la construcción son calculados a nivel de clase SCIAN y para el total de la economía y sector público.

La desagregación de los activos de maquinaria y equipo, por tipo de activo y sector institucional para el año base permite determinar la ponderación que tiene cada activo en el total de los gastos de inversión, permitiendo determinar el factor a aplicar a cada índice de precios por sector institucional.



Formación Bruta de Capital Fijo

3. Metodología de cálculo

3.1 Nacional

Maquinaria y Equipo

La información del año base 2013 fue proporcionada por la Dirección de Insumo Producto.

Para el cálculo corriente y constante de la serie los valores básicos se extrapolaron con índices de valor y de volumen de las ventas finales por clase de actividad económica, agregando los márgenes de comercio y distribución, así como los correspondientes impuestos para obtener los valores comprador.



Formación Bruta de Capital Fijo

3. Metodología de cálculo

3.1 Nacional

Activos Intangibles

La información del año base 2013 fue proporcionada por la Dirección de Insumo Producto.

Para el cálculo corriente y constante de la serie los valores básicos se extrapolaron con índices de valor y de volumen de la producción bruta por clase de actividad económica, agregando los correspondientes subsidios para obtener los valores comprador.



3. Metodología de cálculo

3.1 Nacional

Activos Intangibles

Los FBKF calculada en el sector terciario se denomina como "activos intangibles". Se incluyen las siguientes actividades de servicios:

- Edición de libros y edición de estas publicaciones integrada con la impresión.
- Edición de software y edición de software integrada con la reproducción.
- Producción de películas.
- Productoras discográficas.
- Editoras de música.



Formación Bruta de Capital Fijo

3. Metodología de cálculo

3.1 Nacional

Activos Intangibles

- Servicios de alquiler de marcas registradas, patentes y franquicias.
- Servicios de investigación científica y desarrollo en ciencias naturales y exactas, ingeniería y ciencias de la vida.



Formación Bruta de Capital Fijo

3. Metodología de cálculo

3.2 Importada

Maquinaria y equipo

La información de la FBKF de origen importado del año base 2013 fue proporcionada por la Dirección de Insumo Producto.

Para definir la información de la serie en sus valoraciones corrientes se clasificaron alrededor de 11,473 fracciones arancelarias por clase de actividad, de acuerdo al codificador del Sistema de Clasificación Industrial de América del Norte (SCIAN) 2013; la correlación entre el SCIAN07-SCIAN13 y considerando además la naturaleza del bien en cuestión: consumo intermedio, consumo final, formación bruta de capital fijo y objetos valiosos.



Formación Bruta de Capital Fijo

3. Metodología de cálculo

3.2 Importada

Maquinaria y equipo

De acuerdo a esta clasificación y partiendo de la información de importaciones por fracción arancelaria se generaron los valores corrientes a nivel de clase SCIAN para la formación bruta de capital fijo a precios FOB. A estos valores se agregó el importe de los fletes y seguros registrados en la balanza de pagos, para obtenerlos a precios CIF.

Los valores constantes de la serie se generaron por deflactación de los valores corrientes FOB con índices de precios tipo Paasche a nivel de clase SCIAN, teniendo como alternativa las Cotizaciones Internacionales. De igual manera se agregó el importe de los fletes y seguros para obtenerlos a precios CIF.



Formación Bruta de Capital Fijo

3. Metodología de cálculo

3.2 Importada

Maquinaria y equipo

A los valores CIF (corrientes y constantes), se adicionan los márgenes de comercio y distribución, así como los impuestos a fin de llegar a los valores comprador.



Formación Bruta de Capital Fijo

3. Metodología de cálculo

3.3 Ejemplo de estimación

FORMACION BRUTA DE CAPITAL FIJO NACIONAL (miles de pesos a precios corrientes)

CLASE	Valor básico 2013	IV 2014	Valor básico 2014	MCD	IMPTS	Valor comprador 2014
333111	4,907,079	94.8	4,651,911	2,749,899	0	7,401,810

FORMACION BRUTA DE CAPITAL FIJO IMPORTADA (miles de pesos a precios corrientes)

CLASE	Valor CIF 2014	MCD	IMPTS	Valor comprador 2014
336510	2,199,500	1,141,339	17,870	3,358,709



Formación Bruta de Capital Fijo

4. Principales resultados

FORMACIÓN BRUTA DE CAPITAL FIJO POR ORIGEN NACIONAL O IMPORTADO

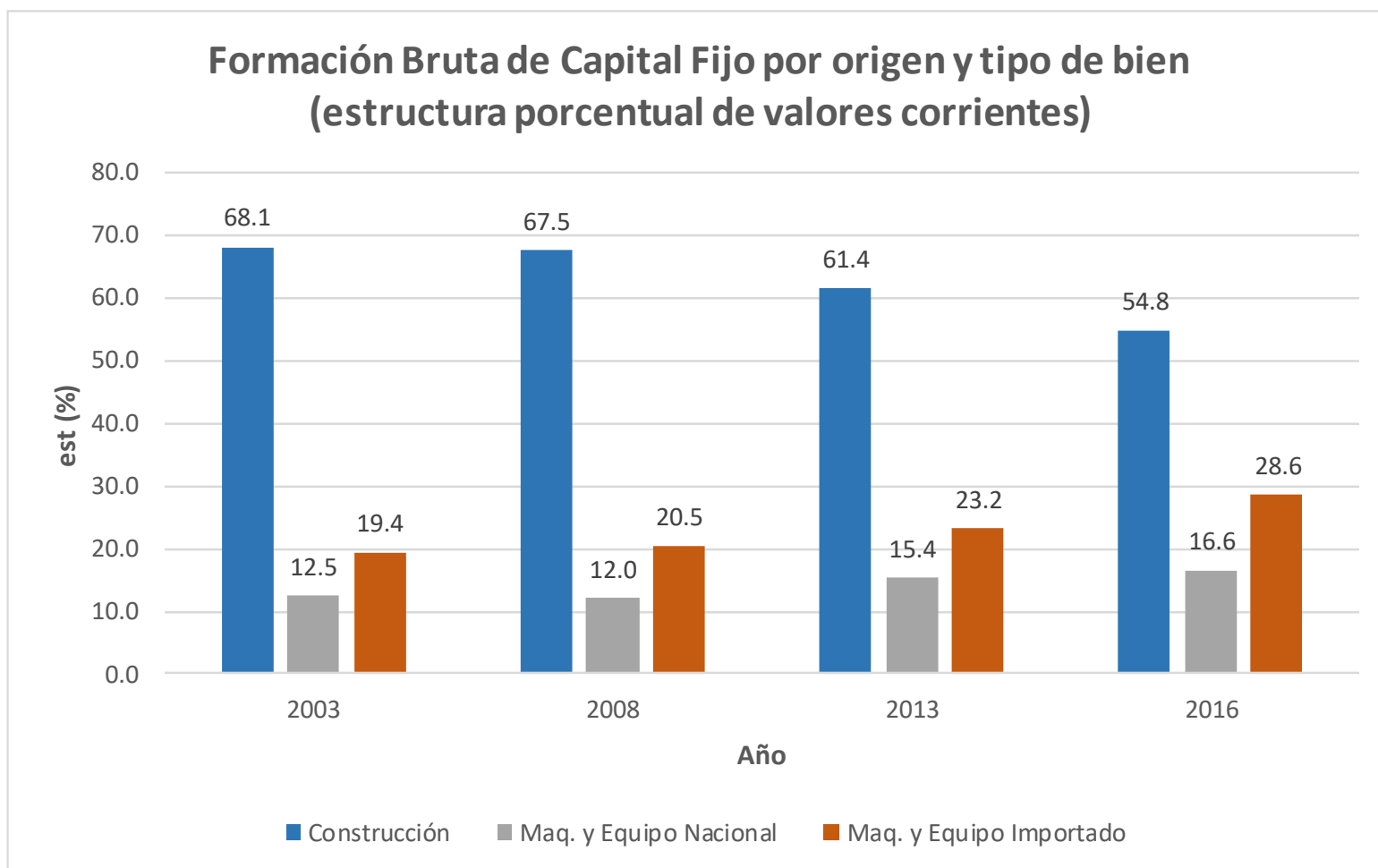
(millones de pesos en valores corrientes)

CONCEPTO	2003	2008	2013	2016
Formación bruta de capital fijo	1,556,285	2,861,693	3,459,304	4,611,247
Construcción	1,060,225	1,932,922	2,125,222	2,525,789
Viviendas	490,567	870,451	899,066	1,159,682
Otros edificios y estructuras	569,658	1,062,471	1,226,156	1,366,107
Edificios no residenciales	567,440	1,059,469	1,221,730	1,360,492
Mejoras de tierra	2,218	3,002	4,426	5,615
Maquinaria y equipo	496,060	928,771	1,334,081	2,085,458
Maquinaria y equipo nacional	194,848	343,383	531,096	765,387
Equipo de transporte	101,063	161,918	297,014	473,892
Otra maquinaria y equipo	81,830	157,916	197,193	243,259
Productos de la propiedad intelectual	9,977	20,361	32,625	41,345
Animales reproductores	1,977	3,188	4,263	6,891
Maquinaria y equipo importado	301,213	585,389	802,986	1,320,071
Equipo de transporte	43,999	92,953	114,011	198,252
Maquinaria y equipo	255,980	489,447	684,973	1,114,925
Animales reproductores	1,233	2,989	4,002	6,895



Formación Bruta de Capital Fijo

4. Principales resultados



Formación Bruta de Capital Fijo

4. Principales resultados

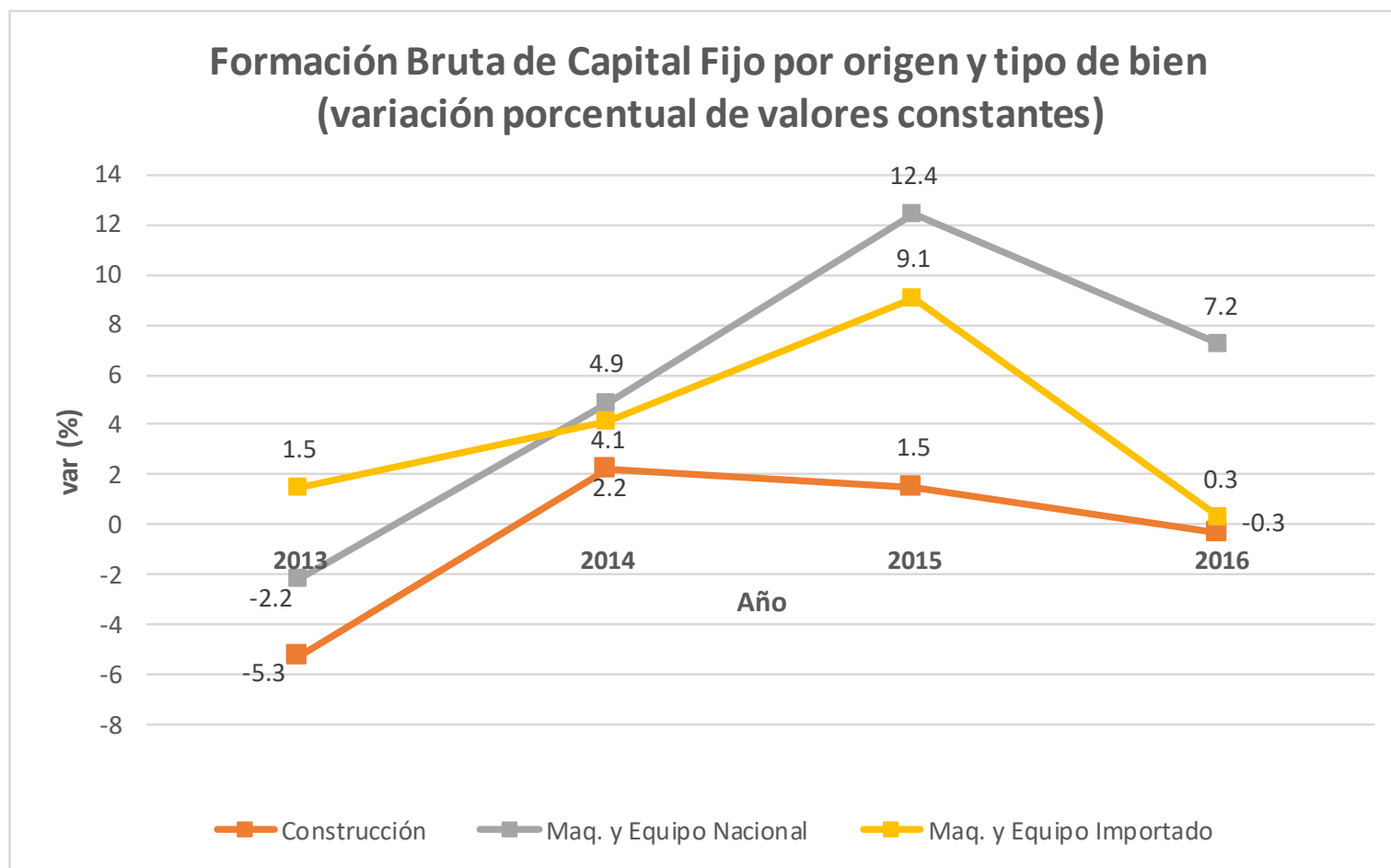
FORMACIÓN BRUTA DE CAPITAL FIJO POR ORIGEN NACIONAL O IMPORTADO

(millones de pesos en valores constantes)

CONCEPTO	2013	2014	2015	2016
Formación bruta de capital fijo	3,459,304	3,565,379	3,743,943	3,784,210
Construcción	2,125,222	2,172,508	2,205,798	2,198,847
Viviendas	899,066	927,770	961,714	1,002,397
Otros edificios y estructuras	1,226,156	1,244,739	1,244,085	1,196,450
Edificios no residenciales	1,221,730	1,240,237	1,239,471	1,191,557
Mejoras de tierra	4,426	4,502	4,614	4,893
Maquinaria y equipo	1,334,081	1,392,871	1,538,144	1,585,363
Maquinaria y equipo nacional	531,096	556,952	625,907	670,701
Equipo de transporte	297,014	315,821	373,586	417,598
Otra maquinaria y equipo	197,193	203,406	212,518	211,851
Productos de la propiedad intelectual	32,625	33,419	35,318	36,575
Animales reproductores	4,263	4,307	4,485	4,677
Maquinaria y equipo importado	802,986	835,919	912,237	914,662
Equipo de transporte	114,011	124,176	128,109	135,414
Maquinaria y equipo	684,973	707,385	779,318	774,482
Animales reproductores	4,002	4,358	4,811	4,766

Formación Bruta de Capital Fijo

4. Principales resultados



Formación Bruta de Capital Fijo

4. Principales resultados

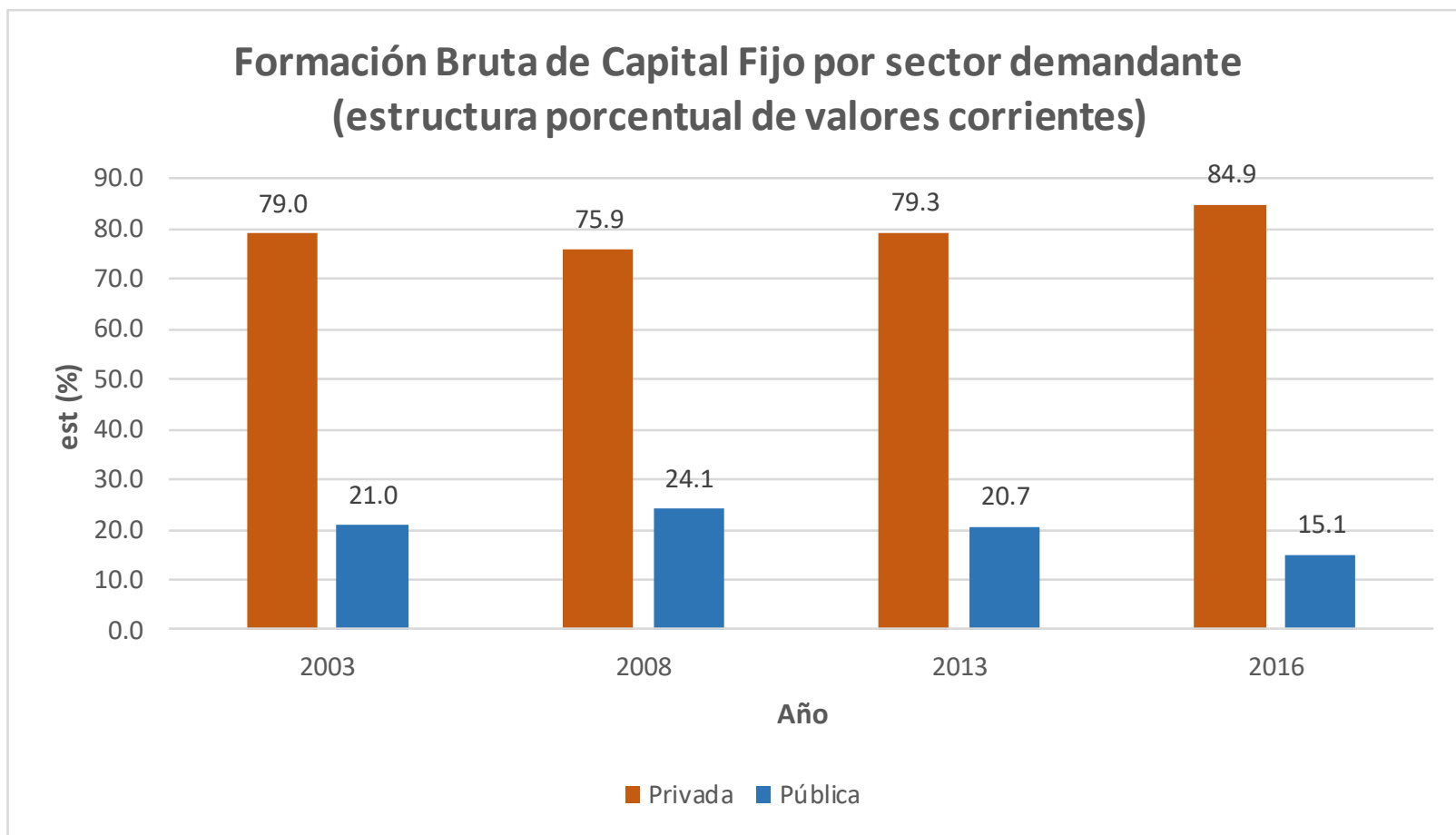
FORMACIÓN BRUTA DE CAPITAL FIJO POR SECTOR DEMANDANTE

(millones de pesos en valores corrientes)

CONCEPTO	2003	2008	2013	2016
Formación bruta de capital fijo	1,556,285	2,861,693	3,459,304	4,611,247
Privada	1,230,086	2,171,285	2,741,659	3,917,188
Pública	326,199	690,408	717,644	694,059
Construcción	1,060,225	1,932,922	2,125,222	2,525,789
Privada	769,684	1,318,451	1,469,413	1,915,613
Pública	290,541	614,471	655,809	610,176
Maquinaria y equipo	496,060	928,771	1,334,081	2,085,458
Privada	460,402	852,834	1,272,246	2,001,575
Pública	35,658	75,937	61,835	83,883

Formación Bruta de Capital Fijo

4. Principales resultados



Formación Bruta de Capital Fijo

4. Principales resultados

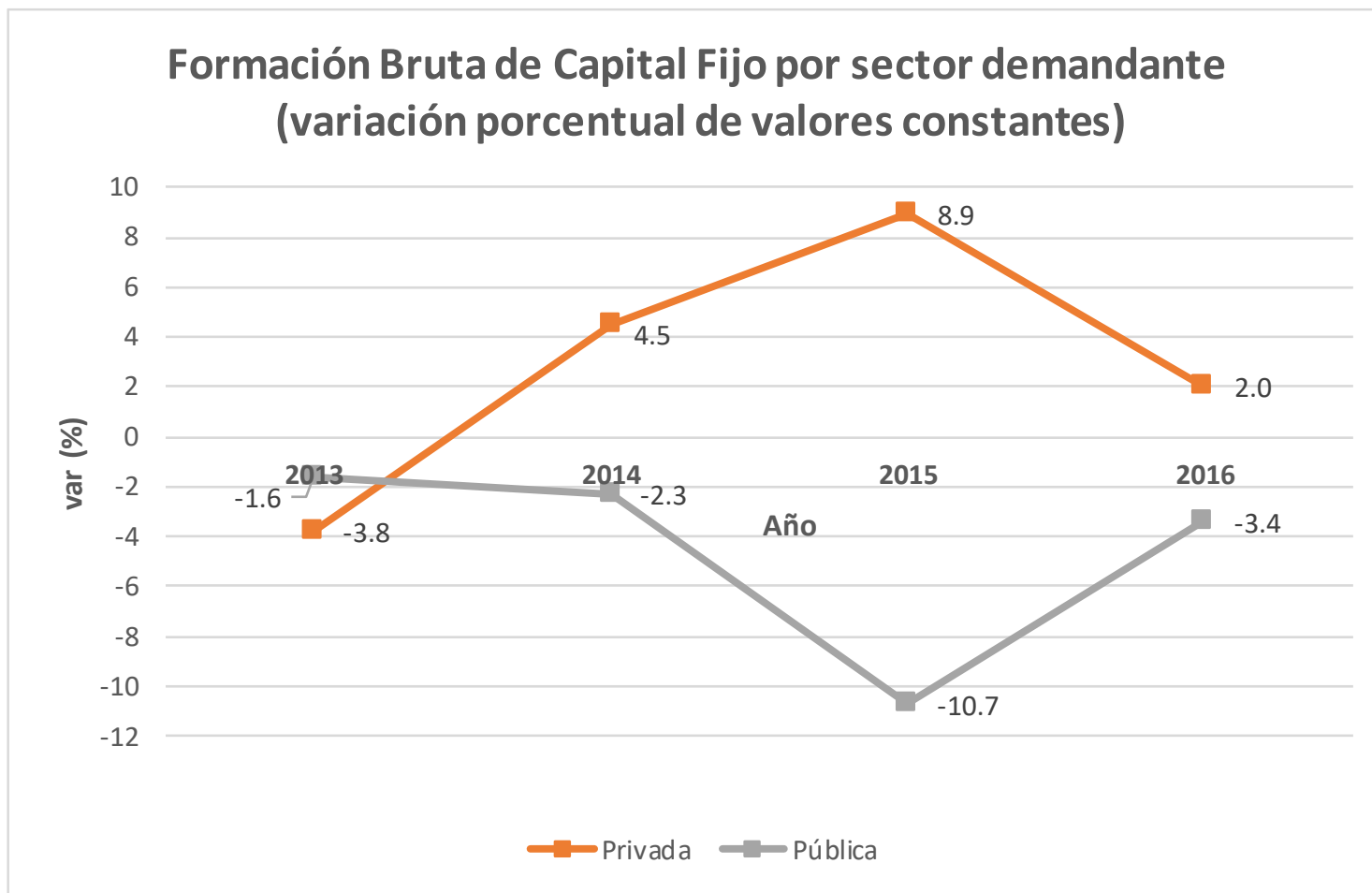
FORMACIÓN BRUTA DE CAPITAL FIJO POR SECTOR DEMANDANTE

(millones de pesos en valores constantes)

CONCEPTO	2013	2014	2015	2016
Formación bruta de capital fijo	3,459,304	3,565,379	3,743,943	3,784,210
Privada	2,741,659	2,864,073	3,117,555	3,179,349
Pública	717,644	701,306	626,387	604,860
Construcción	2,125,222	2,172,508	2,205,798	2,198,847
Privada	1,469,413	1,539,682	1,640,248	1,663,778
Pública	655,809	632,826	565,550	535,069
Maquinaria y equipo	1,334,081	1,392,871	1,538,144	1,585,363
Privada	1,272,246	1,324,391	1,477,307	1,515,571
Pública	61,835	68,480	60,837	69,791

Formación Bruta de Capital Fijo

4. Principales resultados





Conociendo México

01 800 111 46 34

www.inegi.org.mx

atencion.usuarios@inegi.org.mx



@inegi_informa



INEGI Informa



**INSTITUTO NACIONAL
DE ESTADÍSTICA Y GEOGRAFÍA**

