

# **Seminario de inauguración LA - KLEMS Crecimiento, empleo y la heterogeneidad sectorial en América Latina, CEPAL- BID**

**Cuentas laborales: TIC / No TIC. Estimaciones del  
número de ocupados, horas, características de los  
trabajadores y salarios.**

**INEGI, México.**



**INSTITUTO NACIONAL  
DE ESTADÍSTICA Y GEOGRAFÍA**

**Washington D.C. Noviembre 2016**



# LA KLEMS Cuentas laborales: TIC/No TIC

## Contenido

- 1.- Introducción
- 2.- Evaluación de datos laborales, encuestas sectoriales y encuestas de empleo.
- 3.- Estimaciones del número de ocupados, remuneraciones, horas trabajadas.
- 4.- Presentación de bases de datos laborales.

# LA KLEMS Cuentas laborales: TIC/No TIC

## 1.- Introducción

Los datos del Personal Ocupado presentados por actividad económica SCIAN, se derivan de las Cuentas de Generación del Ingreso derivadas de las CByS - SCNM, cuyos resultados muestran la participación de la fuerza laboral en el proceso productivo.

Los niveles de ocupación por persona publicados en las CByS del SCNM se dan a partir del promedio anual de los puestos de trabajo remunerado registrados durante el año.



# LA KLEMS Cuentas laborales: TIC/No TIC

## 2. Evaluación de datos laborales, encuestas sectoriales y encuestas de empleo.



# LA KLEMS Cuentas laborales: TIC/No TIC

3. Estimaciones del número de ocupados, remuneraciones, horas trabajadas.

## Clasificadores SCNM – SCIAN - KLEMS

**Clasificador SCNM**

1990-2003, base 1993

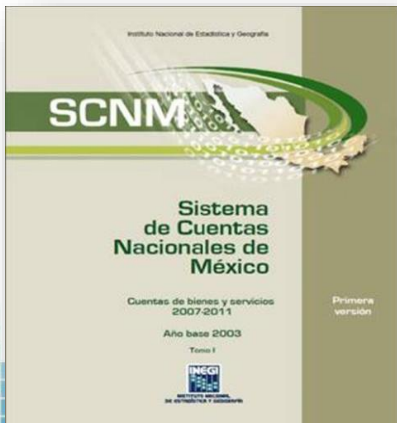
**Clasificador SCIAN 2008**

2003-2014, base 2008

**Armonización**

**Clasificador  
KLEMS**

1990-2011, base 1995



# LA KLEMS Cuentas laborales: TIC/No TIC

## 3. Estimaciones del número de ocupados, remuneraciones, horas trabajadas.

### ¿Qué tenemos?

- Cuentas de bienes y servicios
- Encuestas a hogares
- Encuestas a establecimientos
- Registros administrativos
- Censos económicos y de población.

### ¿Qué necesitábamos?

- Población ocupada,
- Remuneraciones y
- Horas trabajadas por:
  - género,
  - edad y
  - nivel de escolaridad.

### ¿Qué queríamos y se logró?

- Articular las variables bajo el marco conceptual del SCN y la metodología de LA-KLEMS, para satisfacer los requerimientos KLEMS.



# LA KLEMS Cuentas laborales: TIC/No TIC

## 3. Estimaciones del número de ocupados, remuneraciones, horas trabajadas.

- La información sobre ocupación de los Censos Económicos y de las Encuestas Sectoriales y de Empleo, nos permitió obtener: la apertura del personal ocupado por actividad económica con las siguientes características:

### Proyecto KLEMS, Cuentas Laborales

#### Características de clasificación del trabajo

Género { ~ Hombre  
~ Mujer

Rango de edad { ~ 15 - 29 años  
~ 30 - 49 años  
~ 50 y más años

Calificación en el trabajo { ~ Instrucción superior profesional (Licenciatura y Postgrado)  
~ Instrucción media profesional (Secundaria y Preparatoria)  
~ Instrucción básica (Primaria)

# LA KLEMS Cuentas laborales

## 3. Estimaciones del número de ocupados, remuneraciones, horas trabajadas.

### Fuentes de información de los coeficientes técnicos para desagregación laboral.

Composición de la Cuenta Laboral 1990-2014 con respecto a sus fuentes de información.					
Años	Puestos de trabajo	Horas trabajadas	Género	Edad	Escolaridad
1990	Cuentas de Bienes y Servicios - Sistema de Cuentas Nacionales de México	ENE	ENE	ENE	ENE
1991		ENE	ENE	ENE	ENE
1992		ENE	ENE	ENE	ENE
1993		Censos económicos 1993		ENE	ENE
⋮		ENE	ENE	ENE	ENE
1998		Censos económicos 1998		ENE	ENE
⋮		ENE	ENE	ENE	ENE
2005		ENOE	ENOE	ENOE	ENOE
2006		ENOE	ENOE	ENOE	ENOE
2007		ENOE	ENOE	ENOE	ENOE
2008		Censos económicos 2008		ENE	ENE
⋮		ENOE	ENOE	ENOE	ENOE
2015		ENOE	ENOE	ENOE	ENOE

Nota: La apertura por género en 2013, se actualizará con el Censo Económico respectivo, cuando este disponible

ENE: Encuesta Nacional de Empleo

ENOE: Encuesta Nacional de Ocupación y Empleo



# Matriz de variables obtenidas

## CUENTA LABORAL KLEMS.

### Características de los Trabajadores

Emp ( totales )	Comp ( totales )	H Emp ( totales )
<b>Total Población Ocupada</b>	<b>Remuneraciones al trabajo</b>	<b>Horas trabajadas</b>
<b>Población masculina</b>	<b>Lab m</b>	<b>Hs m</b>
Po 15 29 m	Lab 15 29 m	Hs 15 29 m
Instrucción alta	Instrucción alta	Instrucción alta
Instrucción media	Instrucción media	Instrucción media
Instrucción baja	Instrucción baja	Instrucción baja
Po_30_49_m	Lab 30 49 m	Hs 30 49 m
Instrucción alta	Instrucción alta	Instrucción alta
Instrucción media	Instrucción media	Instrucción media
Instrucción baja	Instrucción baja	Instrucción baja
Po_50_plus_m	Lab 50 plus m	Hs 50 plus m
Instrucción alta	Instrucción alta	Instrucción alta
Instrucción media	Instrucción media	Instrucción media
Instrucción baja	Instrucción baja	Instrucción baja
<b>Población femenina</b>	<b>Lab f</b>	<b>Hs f</b>
Po 15 29 f	Lab 15 29 f	Hs 15 29 f
Instrucción alta	Instrucción alta	Instrucción alta
Instrucción media	Instrucción media	Instrucción media
Instrucción baja	Instrucción baja	Instrucción baja
Po_30_49_f	Lab 30 49 f	Hs 30 49 f
Instrucción alta	Instrucción alta	Instrucción alta
Instrucción media	Instrucción media	Instrucción media
Instrucción baja	Instrucción baja	Instrucción baja
Po_50_plus_f	Lab 50 plus f	Hs 50 plus f
Instrucción alta	Instrucción alta	Instrucción alta
Instrucción media	Instrucción media	Instrucción media
Instrucción baja	Instrucción baja	Instrucción baja

# LA KLEMS Cuentas laborales: TIC/No TIC

## 2. Evaluación de datos laborales, encuestas sectoriales y encuestas de empleo.

### RETOS PARA CONCILIAR LA INFORMACIÓN.

LOS DATOS DE LA POBLACIÓN OCUPADA, CAPTADA POR ENCUESTAS SECTORIALES Y DEMOGRÁFICAS PRESENTAN AMPLIAS DIFERENCIAS:

- Marcos conceptuales diferentes	Respuestas distintas por tipo de cuestionario provenientes de: -	Clasificadores por actividad económica diferentes	- Ocupación y relación al total de la población	Datos sobre la medición de la fuerza laboral captados desde:
- Metodológicos diferentes	Establecimientos - Hogares		- Personal Ocupado con el total del volumen de la producción	- la oferta - la demanda laboral.

# LA KLEMS Cuentas laborales

## 3. Estimaciones del número de ocupados, remuneraciones, horas trabajadas.

### Cálculo de las horas trabajadas

#### El tratamiento de las horas trabajadas.

Las encuestas de empleo permitieron obtener:

- Promedio de horas semanales
- Promedio de horas diarias
- Distintos sectores económicos.

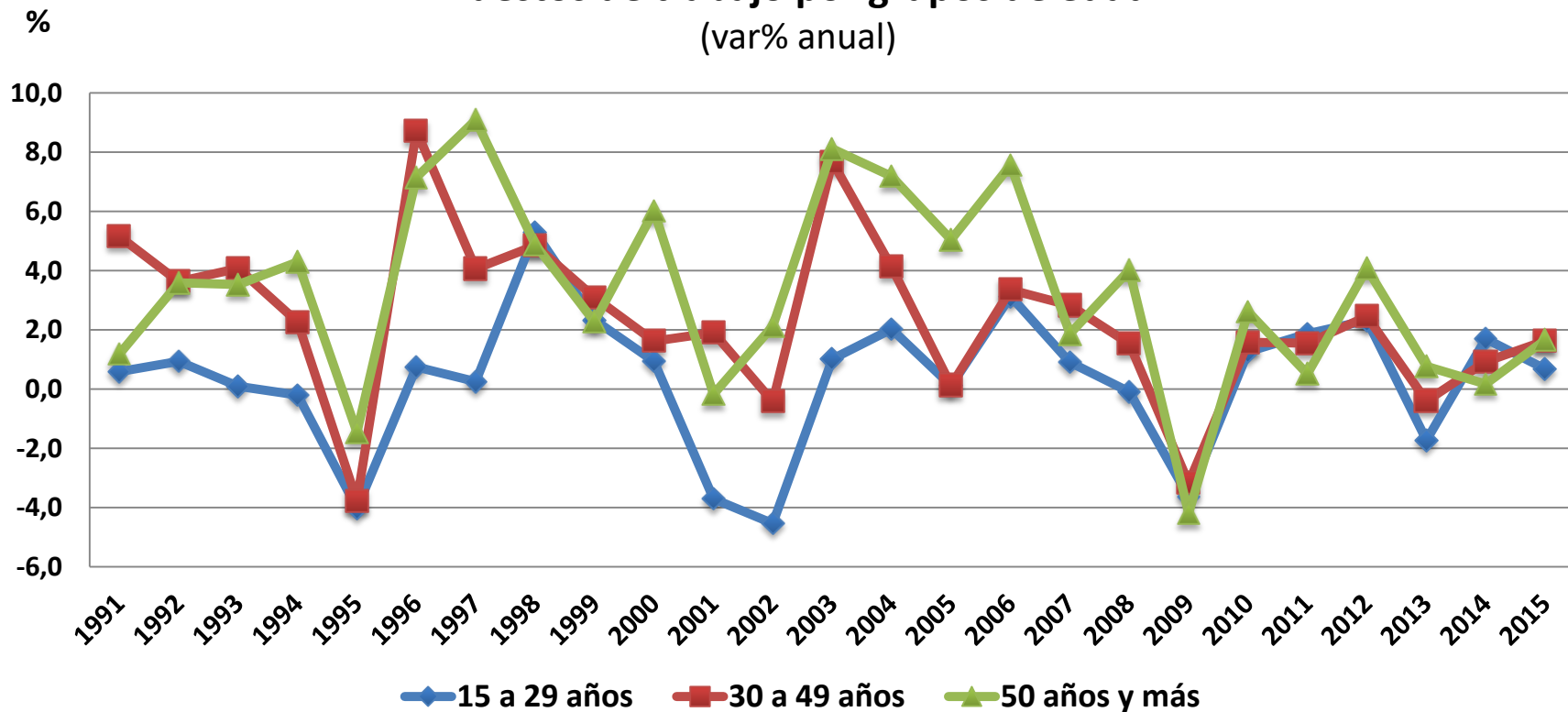
#### Estimación del número total de horas anuales trabajadas,

- El promedio de horas semanales se relacionó con el número de ocupados a nivel anual
- Se desagregaron las 18 variables para cada uno de los sectores económicos.

Finalmente fue posible obtener los **primeros resultados** correspondientes a las 18 variables y de los 67 sectores SCIAN.

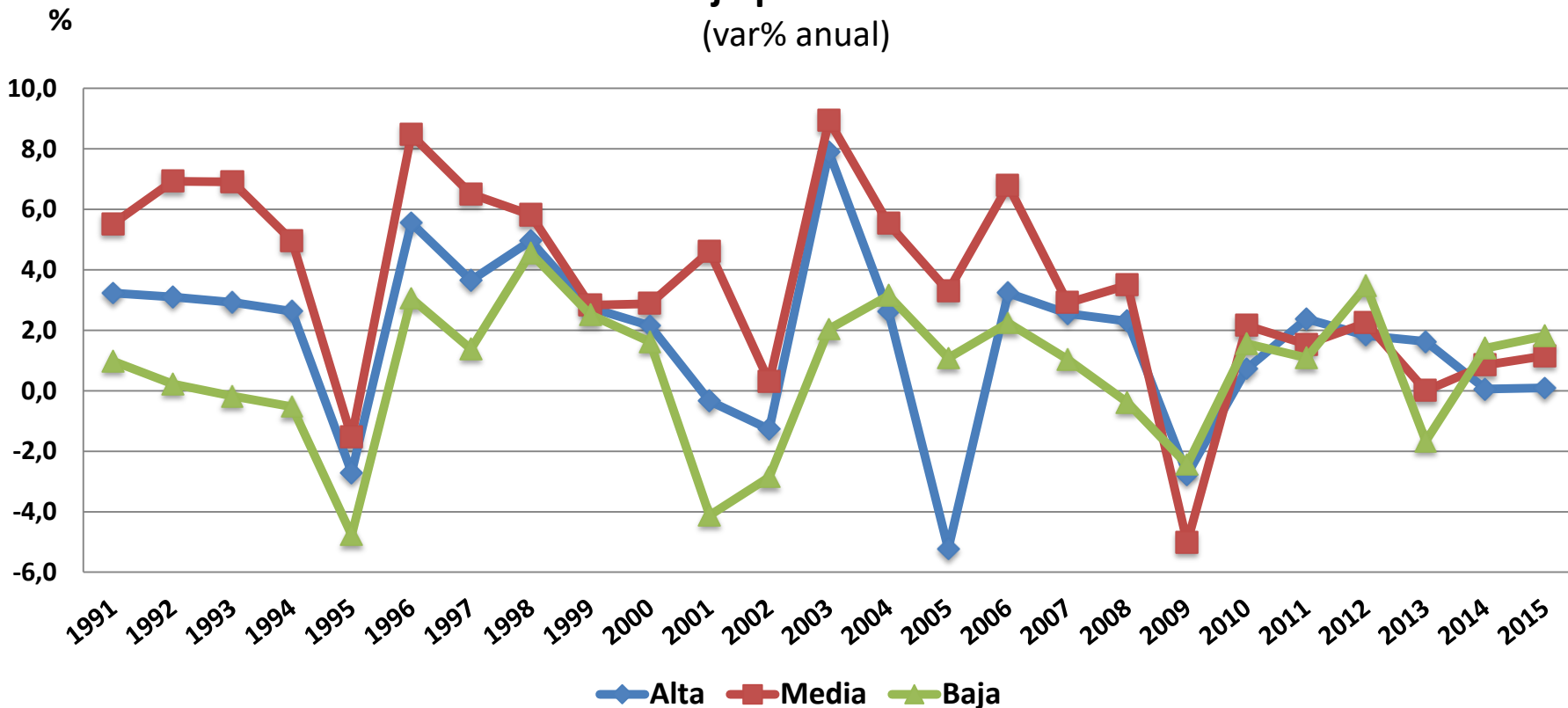
# LA KLEMS Cuentas laborales: TIC/No TIC

## Puestos de trabajo por grupos de edad (var% anual)



# LA KLEMS Cuentas laborales: TIC/No TIC

**Puestos de trabajo por nivel de escolaridad**  
(var% anual)





# Conociendo México

01 800 111 46 34

[www.inegi.org.mx](http://www.inegi.org.mx)

[atencion.usuarios@inegi.org.mx](mailto:atencion.usuarios@inegi.org.mx)



@inegi\_informa



INEGI Informa



INSTITUTO NACIONAL  
DE ESTADÍSTICA Y GEOGRAFÍA

